

Butlletí del Grup Sèniors del CETIG

Sortida del dia 19 de març 2024

BUTLLETÍ 5-2024



CISTELLA - VILARIG

Sortim de Cistella poc abans de les 10 del matí, en direcció a Vilarig. Passem per davant de l'església i per una plaça on hi ha un centre social, Can Fonda.



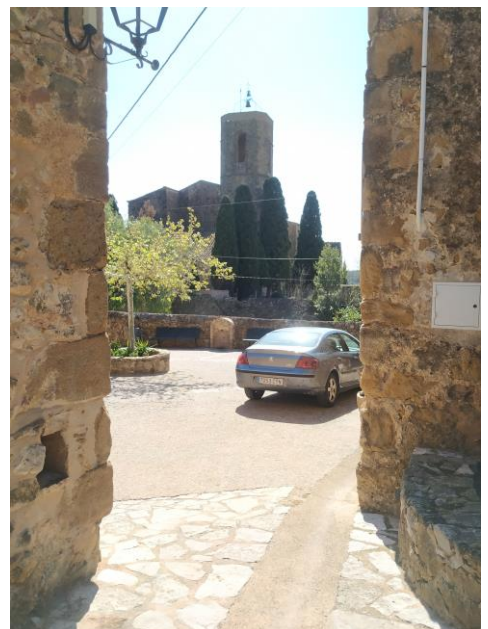
El camí és carretera de terra, a les vores trobem espàrrecs, els camps són verds, els boscos estan bastant secs.

Hi ha turisme rural a la zona.



Cap a les onze arribem a Vilarig, poble petit, construcció vella, no hi ha cases noves al nucli. Hi ha un castell. El cementiri sembla que ha quedat dividit per alguna reforma.





A les 11:10 tornem a caminar, de retorn a Cistella. El recorregut que teníem de referència passava pel santuari de la Mare de Déu de Vida, però reduïm una mica la volta i no hi passem. Adrecem agafant un camí més a l'esquerra. Passem algun tros de camí pel bosc, algunes feixes amb oliveres ben cuidades.



De tornada, des del bosc, veiem el castell i una casa del poble de Vilarig.



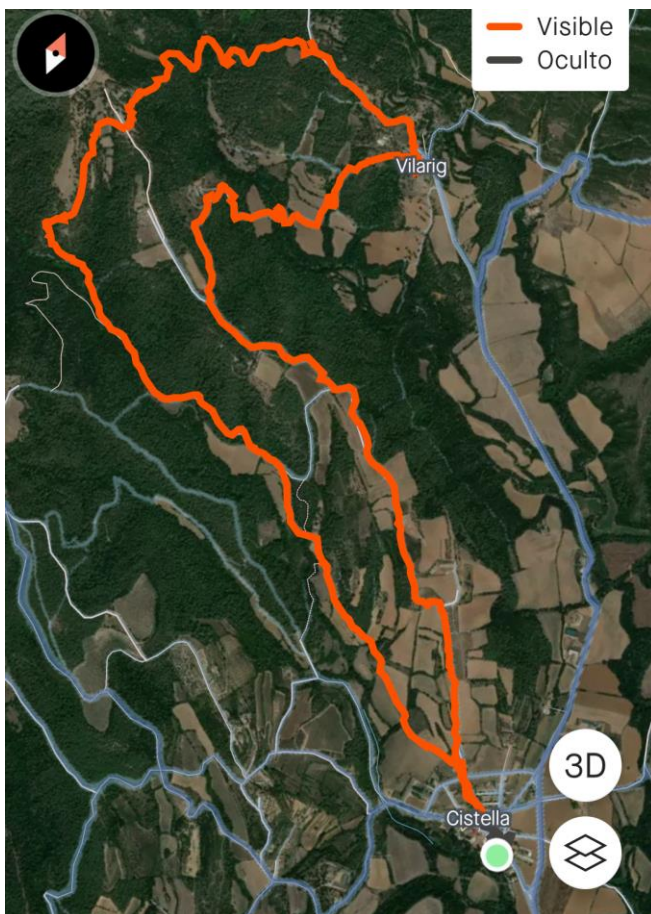
Arribem a Cistella cap a la una, passem per un altre carrer i veiem, en un parc, maquinària vella emprada en la fabricació de l'oli i el vi.



Tornem a agafar els cotxes per anar a dinar a Llers, a Ca La Francisqueta. Ja hi havíem estat, un restaurant de poble, tradicional, vell, casolà a tope.



Han fet algunes petites reformes,
han pintat les parets,
han redistribuït la decoració de les parets,
però han conservat la cafetera,
i no accepten pagaments amb targeta.



Recorregut 10'21 km - Desnivell positiu 192 m